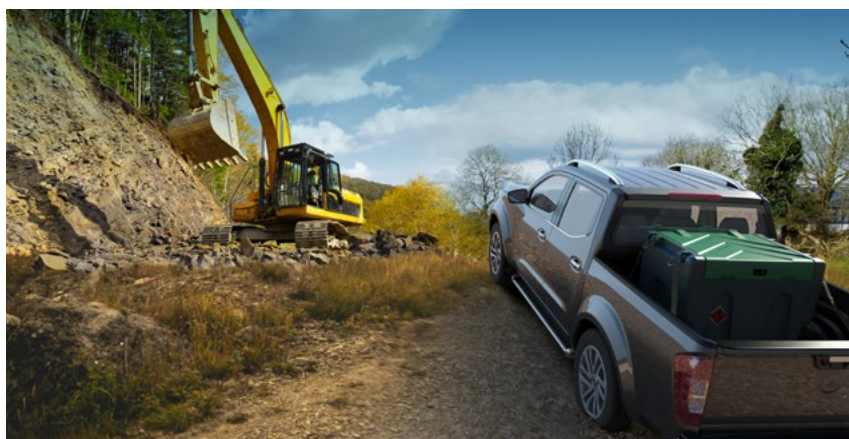


# TruckMaster®

## Bezpieczny transport i dystrybucja oleju napędowego

Dostępne pojemności: 200–900 litrów



# Mobilne zbiorniki do przechowywania i dystrybucji oleju napędowego

Dostępne pojemności: 200–900 litrów

Seria zbiorników TruckMaster® została zaprojektowana z myślą o bezpiecznym transporcie oleju napędowego. Jest to trwałe i mobilne rozwiązanie, które zapewnia najwyższy poziom komfortu dzięki możliwości tankowania pojazdów w miejscu wykonywania prac.

Różnorodność opcji wyposażenia oraz cztery pojemności od 200 do 900 litrów sprawiają, że urządzenia TruckMaster® idealnie sprawdzają się w przemyśle rolniczym, budowlanym czy leśnym. Wysokiej jakości polietylen użyty do produkcji zbiorników gwarantuje ich wysoką odporność na uszkodzenia mechaniczne, zmienne warunki atmosferyczne oraz promieniowanie UV.

Zbiorniki TruckMaster® umożliwiają dostarczenie oleju napędowego w dowolne miejsce. Urządzenia są zgodne z wymogami Umowy Europejskiej (ADR), dotyczącej międzynarodowego przewozu drogowego towarów niebezpiecznych.

Zbiorniki TruckMaster® to wysokiej jakości, innowacyjne rozwiązanie wspierane przez sprawny serwis gwarancyjny i pogwarancyjny przez cały okres użytkowania produktu.

## TM430/300

Specyfikacja techniczna

1. Zbiornik
2. Pompa
3. Nalewak automatyczny
4. Odpowietrznik
5. Przewód dystrybucyjny
6. Pokrywa zamykana na zamek dźwigniowy lub kłódkę\*\*\*
7. Szekle†
8. 4-calowa pokrywa inspekcyjna††
9. Króciec napełniający 2"†††
10. Wewnętrzne oświetlenie LED†††
11. Uchwyty do ręcznego podnoszenia pustego pojemnika
12. Przegroda na nalewak
13. Wyprofilowane dno zbiornika dla wózka widłowego



## Dostępne modele

Podane wymiary produktów mogą się różnić w zakresie +/- 1%

\* Zbiorniki o pojemnościach 200 i 300 litrów ze względu na małą objętość nie muszą spełniać wymogów umowy ADR.

\*\* Dwa lata gwarancji na wyposażenie. Gwarancja dotyczy produktów używanych zgodnie z przeznaczeniem i warunkami pracy opisanymi w instrukcji obsługi oraz Ogólnymi Warunkami Gwarancji (OWG).

\*\*\* Pokrywa z zamkiem dźwigniowym zamykanym na kluczyk - TM200 i niskim profilu, TM430 i TM900. Pokrywa z zamkiem dźwigniowym zamykanym na kłódkę (bez kłódky w komplecie) - TM200 i TM300.

† W modelach TM200 o niskim profilu, TM430 i TM900.

†† W modelach TM200, TM300 i TM200 o niskim profilu.

††† W modelach TM430 i TM900.

### TM200



Pojemność	200 l
Długość	800 mm
Szerokość	600 mm
Wysokość	620 mm
Masa <sup>1</sup>	33 kg

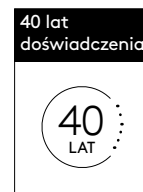
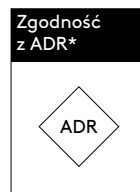
### TM200 o niskim profilu



Pojemność	200 l
Długość	1180 mm
Szerokość	860 mm
Wysokość	500 mm
Masa <sup>1</sup>	52 kg

<sup>1</sup> Masa pustego zbiornika.

## TruckMaster®



### Cechy i zalety produktu



#### Efektywne koszty transportu

Innowacyjny kształt zbiorników TruckMaster® o pojemności 200 i 300 litrów wpływa na redukcję kosztów logistycznych. Na jednej palecie można składować 6 sztuk modelu TM200 albo 4 sztuki modelu TM300.

#### Bezpieczny transport

Unikalna, wewnętrzna przegroda w zbiornikach o pojemności 430 i 900 litrów zapobiega nadmiernym ruchom cieczy, gwarantując jej bezpieczny transport.



#### Łatwość podnoszenia

TruckMaster® można przenosić za pomocą wózka widłowego, a szelki w TM430 i TM900 umożliwiają podnoszenie produktu np. dźwigiem.

#### Ochrona środowiska

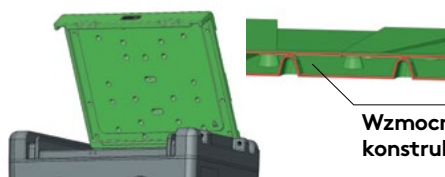
Specjalnie zaprojektowana wnęka chroni akcesoria i zapobiega wyciekowi oleju napędowego w przypadku jego nieumyślnego rozlania podczas napełniania TruckMastera®.

Wygodniejszą eksploatację i wyższe walory estetyczne gwarantują ostatnie modyfikacje zbiornika TruckMaster® 430.



Nowe metalowe zawiasy przy pokrywie produktu

Metalowe zawiasy gwarantują łatwe i sprawne otwieranie kłapy. Zawiasy są wytrzymałe i stanowią niezawodne, sprawdzone w innych modelach zbiorników TruckMaster® rozwiązanie.



Wzmocniona konstrukcja pokrywy

Nowa pokrywa posiada specjalnie wzmocnianą konstrukcję - górna i dolna część pokrywy są częściowo połączone, co wpływa na jej wyższą trwałość i odporność na czynniki mechaniczne. W ten sposób nowa pokrywa jest znacznie sztywniejsza i mocniejsza.



Nowy wzór żebrowania na pokrywie

Nowy wzór na pokrywie oraz matowa struktura wpływają na większą estetykę produktu.

### Rozwój i ochrona Twojego biznesu

- > **Ponad 40 lat doświadczenia**  
Zaufanie i niezawodność.
- > **5 lat gwarancji\*\*.**  
Maksymalne bezpieczeństwo
- > **Lider w branży**  
Zgodność z ADR\*.
- > **Zapewniona jakość**  
Certyfikaty ISO 9001:2008 i ISO 14001:2004, BS OHSAS 18001:2007
- > **Bezpieczna, zamknięta pokrywa**  
Całe wyposażenie jest przechowywane pod zamkniętą pokrywą\*\*\*.

#### TM300



Pojemność	300 l
Długość	800 mm
Szerokość	600 mm
Wysokość	890 mm
Masa <sup>1</sup>	45 kg

#### TM430



Pojemność	430 l
Długość	1180 mm
Szerokość	860 mm
Wysokość	910 mm
Masa <sup>1</sup>	64 kg

#### TM900



Pojemność	900 l
Długość	1410 mm
Szerokość	1050 mm
Wysokość	1210 mm
Masa <sup>1</sup>	97 kg

## Specyfikacja produktów

## TruckMaster®

	TM200	TM300	TM200 O NISKIM PROFILU	TM430	TM900
Wskaźnik poziomu				●	●
Zawór kulowy na przewodzie ssawnym				●	●
Przewód ssawny z filtrem siatkowym	●	●	●	●	●
Pompa 12 V DC (maks. prędkość przepływu 50 l/min)	●	●	●	●	●
Kabel zasilający o długości 6 m z zaciskami do akumulatora	●	●	●	●	●
Przewód dystrybucyjny o długości 4 m			●	●	●
Przewód dystrybucyjny o długości 3,7 m	●	●			
Nalewak automatyczny	●	●	●	●	●
Pokrywa z wbudowanym zamkiem			●	●	●
Pokrywa z zamykaną zasuwą (bez kłódki w komplecie)	●	●			
Dwukierunkowy zawór odpowietrzający	●	●	●	●	●
Pokrywa ze sprężynami gazowymi					●
4 szkle do podnoszenia			○	●	●
Lampa LED zasilana akumulatorowo			○	●	●
Pompa 24 V DC (maks. prędkość przepływu 50 l/min)	○	○		○	○
Pompa 12/24 V DC (maks. prędkość przepływu 70/35 l/min)				○	○
Bi-pompa 12 V DC (maks. prędkość przepływu 85 l/min)				○	○
Pompa 230 V AC (maks. prędkość przepływu 56 l/min)				○	○
Przepływomierz cyfrowy mocowany przy nalewaku	○	○	○	○	○
Przepływomierz cyfrowy mocowany do pompy				○	○

● Akcesoria standardowe ○ Akcesoria opcjonalne

## Kontakt:

Tel.: 537 009 001

Email: maro.sm@op.pl

Zapraszamy też na stronę: [www.zbiornikimaro.pl](http://www.zbiornikimaro.pl)